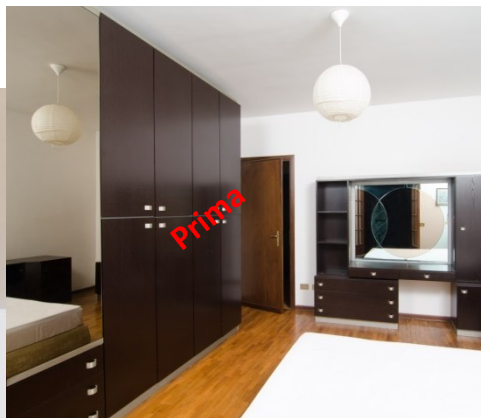


Camera da letto in nuova luce

Una nuova vita alla camera da letto o la camera dei ragazzi?
Nessun problema! Il Colore per Interni SottoSopra si applica senza primer
anche alle superfici in microlegno.



PREPARAZIONE DEL SUPPORTO

Il ciclo SottoSopra comprende una serie di prodotti studiati per il rinnovamento di qualsiasi superficie e oggetto. Sotto la base colorata, Sopra la finitura trasparente

Anche la camera da letto, spesso caratterizzata da un insieme di mobili coordinati, con il passare degli anni finisce per dimostrare i segni dell'età, non tanto per l'usura, quanto per l'evolversi degli stili e dei gusti personali. Soprattutto se non si è badato a spese, tutti i complementi sono ancora perfettamente efficienti; i cassetti e le ante si aprono e chiudono senza giochi o inceppamenti, nessun distacco fra le giunzioni o sollevamento dei piallacci.

Perciò non resta che dare il via alle operazioni di rinnovamento estetico con SottoSopra di Gapi Paints.

SottoSopra è un ciclo di coloritura e finitura affidato a prodotti bicomponente, epossidici e poliuretanici, che garantiscono un grandissimo potere aggrappante su tutte le superfici, anche le più difficili come ceramiche lucide, acciaio inox, alluminio grezzo, lamiera zincata e vetro, esclusi gli "impossibili": PE (polietilene), PP (polipropilene).

- ❖ Il "Sotto" è un primo strato, solitamente colorato con pigmenti; questi sono dosati in grammi dalla casa per ottenere esattamente una delle tonalità a scelta fra le diverse cartelle colori.
- ❖ Il "Sopra" è la finitura vera e propria, anch'essa epossidica, trasparente, ma a scelta lucida, satinata o opaca che dona profondità al colore sottostante e rende estremamente resistente ai graffi la superficie.



- 1.** La confezione di Colore per Interni è costituita da un barattolo grande che contiene i flaconi dei due componenti epossidici. Il pigmento da aggiungere per ottenere la tinta scelta è fornito a parte, in boccette a grammatura calibrata per poter replicare anche in trattamenti successivi l'identica tonalità.
- 2.** Non serve rimuovere alcuno strato di vernice dall'oggetto; basta una passata di spugna abrasiva per eliminare lo sporco resistente e, nel contempo, irruvidire la superficie.
- 3.** Pulire la superficie con un panno inumidito di alcool etilico.

IL SOTTO: COLORE PER INTERNI

1. Seguendo le chiare istruzioni incluse nella confezione, si procede alla preparazione del prodotto, in cui si susseguono pochi e semplici passaggi, ma tutti da eseguire come indicato e con cura, per avere garanzia di un risultato eccellente. Per esempio il pigmento va versato nel barattolo del componente B e uniformato

del tutto, prima di procedere.

2. Anche il componente A va rimescolato per renderlo uniforme, poi lo si versa nel barattolo di latta, quindi si aggiunge il componente B (con il pigmento) e si prosegue a uniformare il tutto.

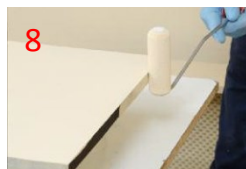
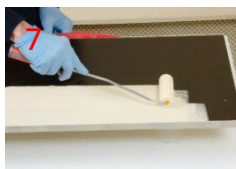
3. Il barattolo B, svuotato, serve per aggiungere uno specifico quantitativo di acqua al composto, indicato da una riga nera sul fianco.

4. Aggiunto il quantitativo d'acqua si prosegue a mescolare per rendere uniforme l'amalgama. Prima dell'applicazione il composto va fatto riposare qualche minuto.

5. La stesura con rullo di spugna è la più semplice ed efficace; il prodotto non cola e ha una capacità coprente molto elevata.

6. Per un'applicazione rapida e comoda, conviene lavorare su un piano, dove appoggiare i cassetti e le ante del mobile. Ideale è rimuovere le maniglie e proteggere con nastro maschera gli elementi il cui smontaggio è troppo impegnativo.

7. Solo quando si stende la seconda ci si rende conto di raggiungere esattamente la nuance di colore prescelta. Tra la prima e la seconda stesura devono intercorrere almeno 6 ore. A meno di grossolani errori nel caricare a dismisura il rullo di prodotto, si procede tranquillamente.



IL SOPRA: PARETI MOBILI PAVIMENTI



- ❖ Per la finitura trasparente abbiamo deciso di avere un aspetto satinato per questo abbiamo scelto la finitura trasparente Pareti Mobili Pavimenti satinata
- ❖ La preparazione è semplice: basta versare, nel barattolo di metallo, il componente A e il componente B contenuti nella confezione e miscelare accuratamente. Non è prevista alcuna diluizione, soltanto il rispetto di una tempistica di riposo dell'amalgama (3 minuti), prima di iniziare la stesura. Va tenuto conto di una finestra di apertura di 4 ore a 20 °C, suscettibili di variazioni dipendenti proprio dalla temperatura e dall'umidità dell'ambiente di lavoro.
- ❖ Il prodotto ha aspetto lattiginoso, ma essiccando diviene totalmente trasparente.
- ❖ L'emulsione lattescente del prodotto ne agevola l'applicazione perché si percepisce bene l'uniformità della stesura sul colore sottostante.
- ❖ Secca al tatto in 4 ore, è eventualmente sovraverniciabile dopo 24 ore, diventa completamente asciutta in 7 giorni.
Per ottenere un risultato professionale si può carteggiare leggermente SottoSopra Colore per Interni, con carta abrasiva finissima (400-600), dopo almeno 24 ore dall'applicazione; si spolvera con un panno inumidito con alcool etilico, quindi si applica SottoSopra Pareti Mobili Pavimenti.